

**Działania podejmowane przez Oddział w Rzeszowie Generalnej Dyrekcji Dróg Krajowych i Autostrad na sieci dróg krajowych województwa podkarpackiego zrealizowane w 2020 r. na rzecz zwiększenia bezpieczeństwa ruchu drogowego.**

Rzeszów 16 września 2021 r.

## Sieć dróg w zarządzie Oddziału w Rzeszowie

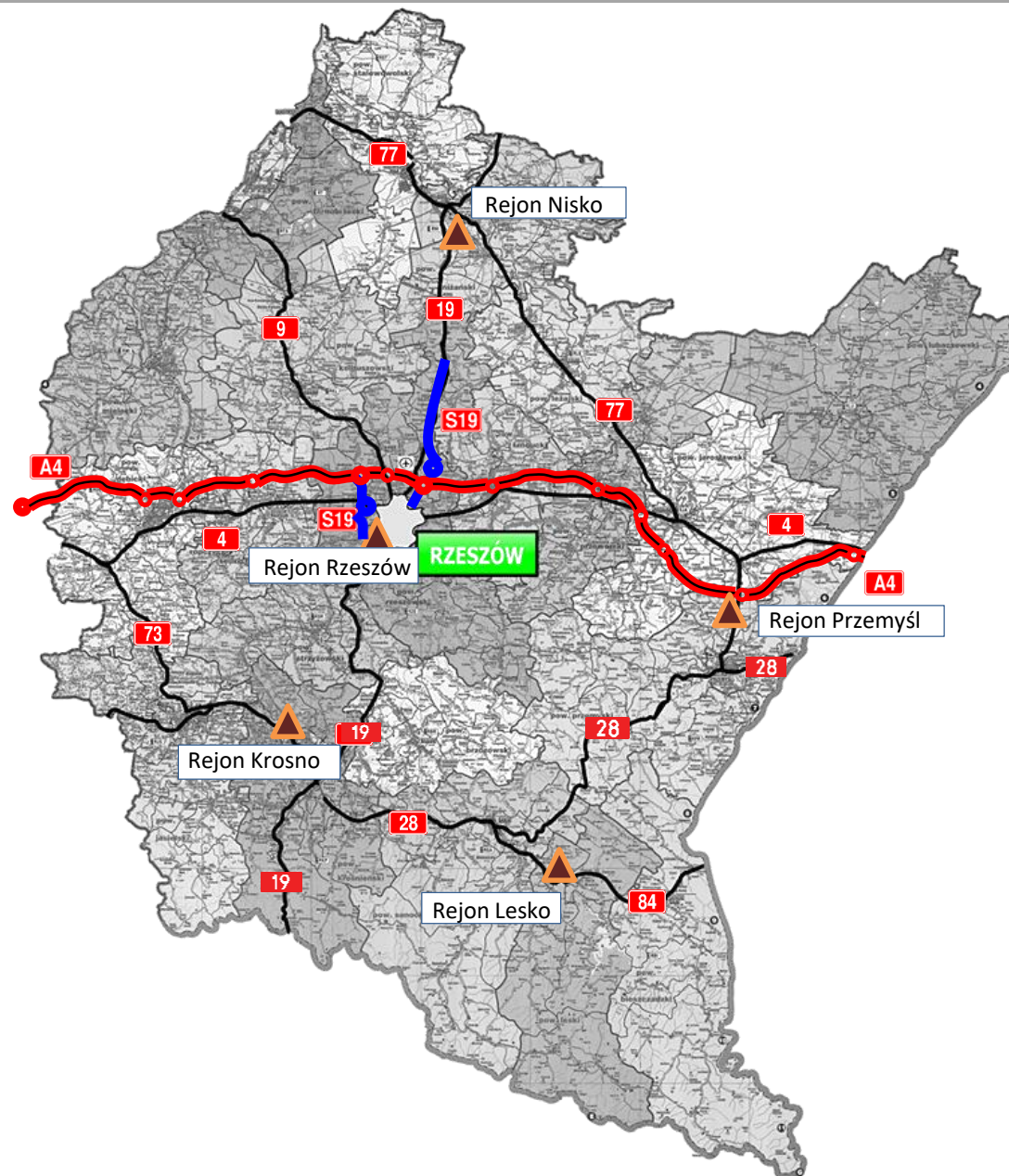
klasa A **166 km**

klasa S **31 km**

klasa GP **463 km**

klasa G **245 km**

**Łącznie 900 km**



## Działania zmierzające do poprawy bezpieczeństwa ruchu drogowego podejmowane są na podstawie:

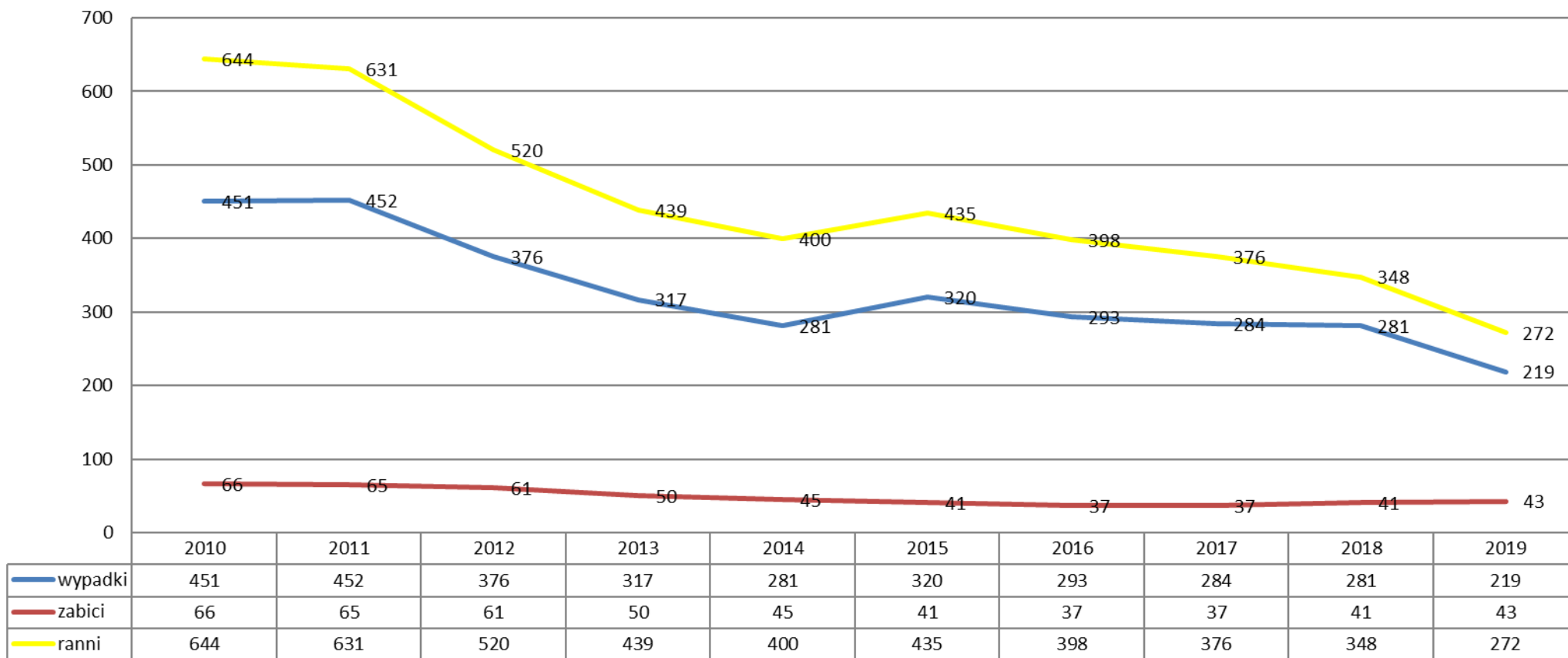
- analizy zdarzeń drogowych oraz ich przyczyn
- bieżącej analizy oznakowania
- analizy dróg pod kątem poprawy warunków ruchu
- analizy stanu technicznego dróg
- analizy stanu technicznego obiektów inżynierskich

Do działań zmierzających do poprawy bezpieczeństwa ruchu należy zaliczyć:

1. Zmiany organizacji ruchu
2. Remonty
3. Inwestycje na istniejącej sieci dróg:
  - przebudowa odcinków dróg
  - przebudowa skrzyżowań
  - budowa chodników oraz zatok autobusowych
  - budowa infrastruktury rowerowej
4. Budowa nowych dróg

## Statystyki wypadkowe

Wypadki na drogach krajowych województwa podkarpackiego w latach 2010-2019



## Działania na istniejącej sieci – inwestycje.

**Rozbudowa i przebudowa drogi krajowej 84 na odcinku Sanok – Zagórz od km 3+150 do km 7+428**

**Wartość: 28 685 778 zł**

**Okres realizacji zadania: 2020 – 2022 r.**

**Budowa chodnika przy drodze krajowej nr 9 w km 138+830-140+620 m. Tarnowska Wola;**

**Wartość: 994 767 zł**

**Okres realizacji zadania: 2019 – 2020 r.**

**Rozbudowa drogi krajowej nr 19 w miejscowości Jasienica Rosielna w km 239+624, budową i rozbiórką objazdu tymczasowego, rozbudową skrzyżowania z drogami powiatowymi nr 1962R Krosno – Jasienica Rosielna i nr 2028R Jasienica Rosielna – Blizne**

**Wartość: 18 500 000 zł**

**Okres realizacji zadania: 2019 – 2021 r.**

**Przebudowa drogi krajowej nr 28 na odc. Siepietnica-Trzcinica w km 191+565-204+600**

**Wartość: 34 986 847 zł**

**Okres realizacji umowy: 2018 – 2020 r.**

**Rozbudowa drogi krajowej nr 77 odcinek Gorzyce - Wólka Pełkińska**

**Wartość: 19 338 814,97 zł**

**Okres realizacji zadania: 2019 – 2021 r.**

## Działania na istniejącej sieci – inwestycje.

**Budowa systemu łączności alarmowej na odcinkach autostrady A4 w województwie podkarpackim**

**Wartość: 13 831.550 zł**

**Okres realizacji zadania: 2020 - 2021**

**Budowa chodnika oraz przejścia dla pieszych w ciągu drogi krajowej nr 9 w miejscowości Komorów**

**Wartość: 1 049 786 zł**

**Okres realizacji zadania: 2020 - 2021**

**Budowa zatoki autobusowej wraz z chodnikiem w ciągu drogi krajowej nr 77 w miejscowości Motycze Szlacheckie**

**Wartość: 349 180 zł**

**Okres realizacji zadania: 2021**

**Rozbudowa drogi krajowej nr 84 na odcinku Lesko - Glinne**

**Wartość: 14 007 611 zł**

**Okres realizacji zadania: 2019 - 2021**

**Budowa chodnika oraz przejścia dla pieszych w ciągu drogi krajowej nr 9 w miejscowości Kupno i Widelka**

**Wartość: 2 310 000 zł**

**Okres realizacji zadania: 2021 -2023**

## Działania na istniejącej sieci – inwestycje.

**Budowa chodnika w ciągu drogi krajowej nr 94 w miejscowości Trzciana**

**Wartość: 980 000 zł**

**Okres realizacji zadania: 2021 - 2023**

**Budowa chodnika, przejścia dla pieszych oraz przebudowa zatok autobusowych w ciągu drogi krajowej nr 77 w miejscowości Kopki**

**Wartość: 2 960 000 zł**

**Okres realizacji zadania: 2021 - 2023**

**Budowa chodnika w ciągu drogi krajowej nr 77 w miejscowości Ruda Łańcucka**

**Wartość: 515 000 zł**

**Okres realizacji zadania: 2021 - 2023**

**Rozbudowa skrzyżowania na rondo w ciągu drogi krajowej nr 77 w miejscowości Nowa Sarzyna**

**Wartość: 5 880 000 zł**

**Okres realizacji zadania: 2021 - 2024**

**Przebudowa skrzyżowania w ciągu drogi krajowej nr 77 w miejscowości Skołoszów**

**Wartość: 2 900 000 zł**

**Okres realizacji zadania: 2021-2022**



## Działania na istniejącej sieci – inwestycje.

W ramach Programu poprawy bezpieczeństwa ruchu na przejściach dla pieszych planowane jest wykonanie dedykowanego oświetlenia przejść dla pieszych zlokalizowanych w ciągach dróg krajowych:

Realizację oświetlenia zaplanowano na następujące lata:

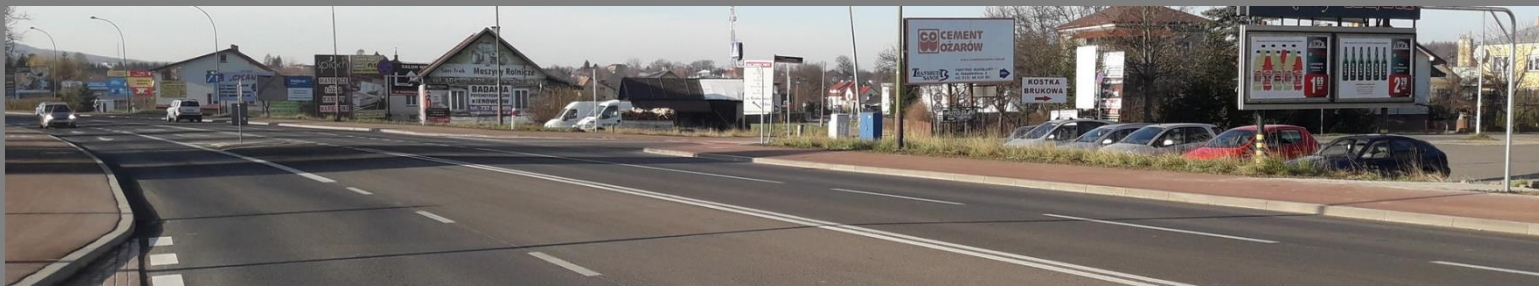
- 1 etap 68 przejść obejmujący dk 19 dk 77 dk 94 dk 28 dk 84 dk 73, w latach 2021 -2022.
- 2 etap 185 przejść na dk 9 i dk 94, w roku 2022.
- 3 etap pozostałych około 350 przejść dla pieszych , w roku 2023.

Dedykowane oświetlenie przejścia dla pieszych wraz ze strefami przejściowymi na odcinkach nie oświetlonych wykonane zostanie zgodnie z Wytycznymi projektowania infrastruktury dla pieszych.

Część 4: Projektowanie oświetlenia przejść dla pieszych (WR-D-41-4 z dnia 1 lipca 2021r).

## Działania na istniejącej sieci – zadania zrealizowane.

Przebudowa drogi krajowej nr 77 Wólka Pełkińska-Pełkinie w km 117+600-126+150





## Działania na istniejącej sieci - zadania zrealizowane



**Przebudowa skrzyżowania w ciągu drogi krajowej nr 19 w miejscowości Domaradz.**

## Działania na istniejącej sieci - zadania zrealizowane



Ciąg pieszo – jezdny w miejscowości Parkosz DK 94



## Działania na istniejącej sieci - zadania zrealizowane



**Przebudowa drogi krajowej nr 9 na odcinku Majdan Królewski -  
Komorów.**

## Działania na istniejącej sieci - zadania zrealizowane



Przebudowa drogi krajowej nr 9 na odcinku Majdan Królewski - Komorów.

## Działania na istniejącej sieci - zadania zrealizowane



**Przebudowa drogi krajowej nr 9 na odcinku Majdan Królewski -  
Komorów.**



## Działania na istniejącej sieci



**Przebudowa drogi krajowej nr 28 na odc. Siepietnica-Trzcinica**



## Działania na istniejącej sieci



**Przebudowa drogi krajowej nr 28 na odc. Siepietnica-Trzcinica**

# Mapa Stanu Budowy S-19 na terenie woj. Podkarpackiego

## Odcinki w realizacji i przygotowaniu

### — - Odcinki w realizacji:

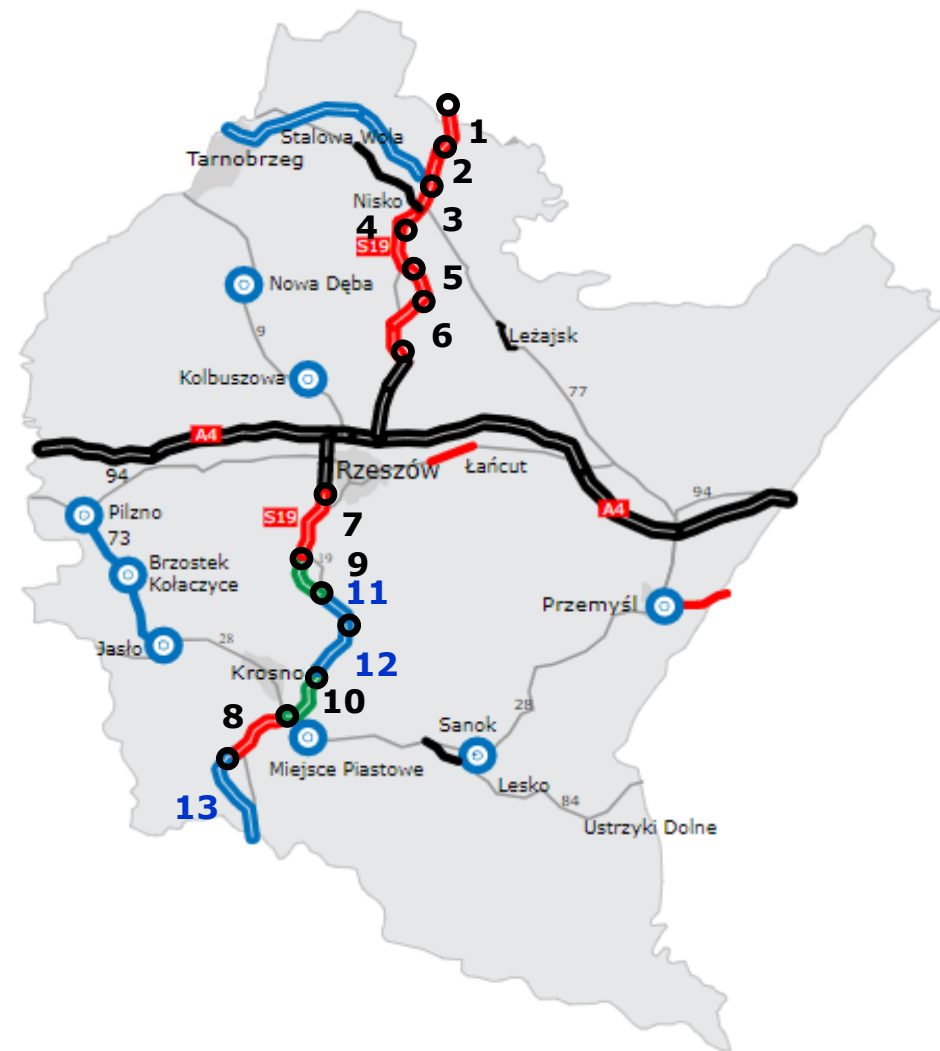
- 1 - odc. S19 Lasy Janowskie – Zdziary
- 2 - odc. S19 Zdziary – Rudnik
- 3 - odc. S19 Rudnik – Nisko
- 4 - odc. S19 Nisko – Podgórze
- 5 - odc. S19 Podgórze - Kamień
- 6 - odc. S19 Kamień – Sokołów Małopolski
- 7 - odc. S19 Rzeszów Płd. – Babica
- 8 - odc. S19 Miejsce Piastowe - Dukla

### — - Odcinki w przetargu na realizację:

- 9 - odc. S19 Babica – Jawornik
- 10 - odc. S19 Iskrzynia – Miejsce Piastowe

### — - Odcinki w przygotowaniu:

- 11 - odc. S19 Jawornik – Domaradz
- 12 - odc. S19 Domaradz – Iskrzynia
- 13 - odc. S19 Dukla – Barwinek





## Budowa nowych odcinków dróg – inwestycje.



**S 19 – odcinek Lasy Janowskie -  
Zdziary**



## Budowa nowych odcinków dróg – inwestycje.



**S 19 – odcinek Zdziary Rudnik**





## Budowa nowych odcinków dróg – inwestycje.



**S 19 – odcinek Rudnik -  
Nisko**





## Budowa nowych odcinków dróg – inwestycje.



**S 19 – odcinek Nisko - Podgórze**





## Budowa nowych odcinków dróg – inwestycje.



**S 19 – odcinek Podgórze -  
Kamień**





## Budowa nowych odcinków dróg – inwestycje.



**S 19 – odcinek Kamień –  
Sokołów Małopolski**





## Budowa nowych odcinków dróg – inwestycje.

### **Odcinek: węzeł RZESZÓW POŁUDNIE – Granica Państwa Barwinek**

Wybudowanie 85,2 km drogi klasy „S” w tym:

- 7 węzłów: Babica, Strzyżów-Żarnowa, Domaradz, Miejsce Piastowe, Iskrzynia, Dukla, Barwinek,
- 3 tunele drogowe o łącznej długości 6,430 km
- 4 pary MOP (Lutoryż, Jawornik, Zagórze, Równe)
- 47 estakad (w tym wysokie  $h > 30\text{m}$  - 7 szt.) o łącznej długości 17,9 km
- 67 mostów i wiaduktów,
- 2 Obwody Utrzymania Drogi w węźle Domaradz i Miejsce Piastowe
- 2 Centra Zarządzania Tunelami w węźle Babica i Domaradz



## S 19 – odcinek Rzeszów - Babica

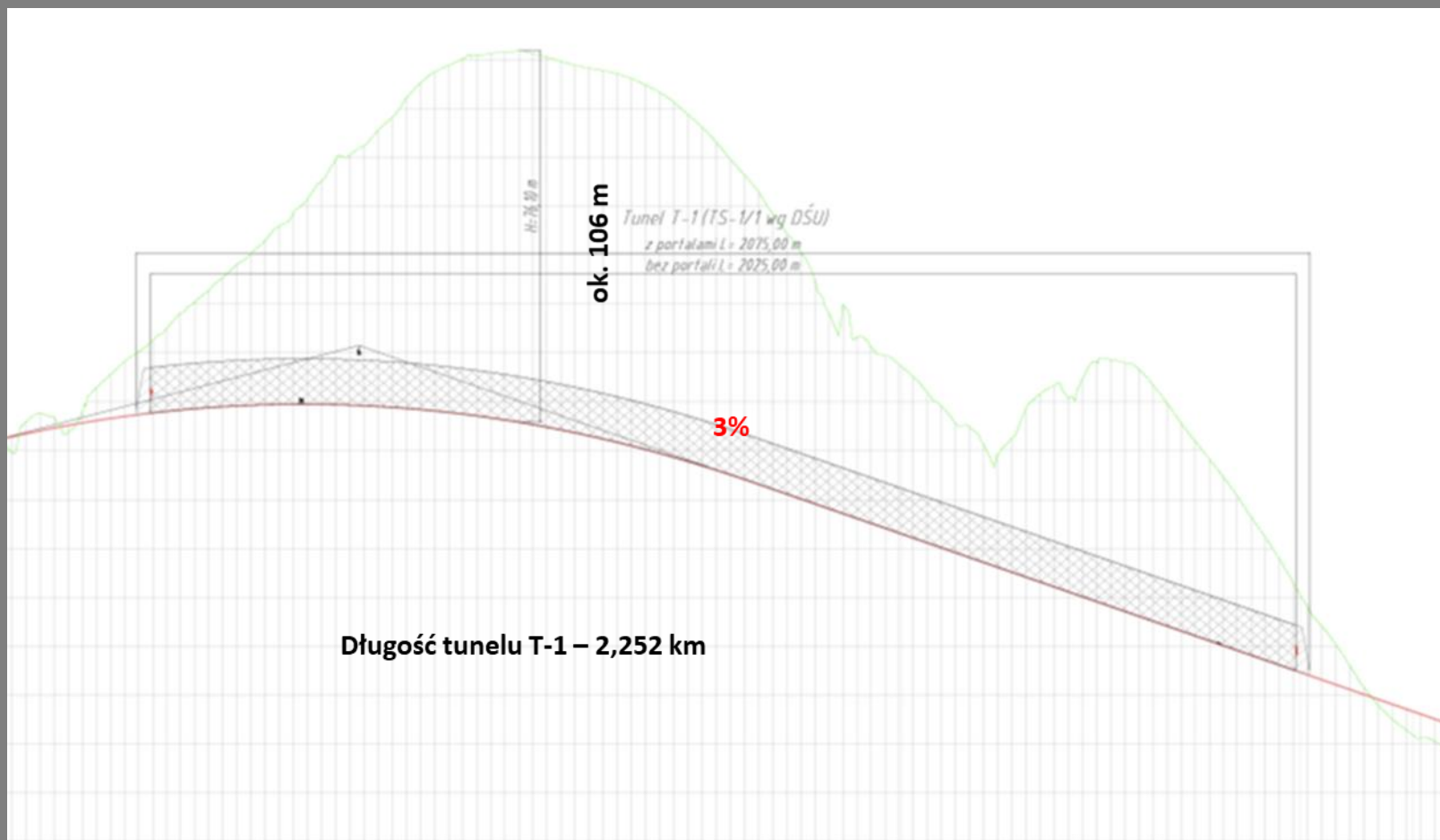




**S 19 – odcinek  
Rzeszów - Babica**



## PRZEKRÓJ PODŁUŻNY TUNELU T-1



**S 19 – odcinek Rzeszów - Babica**

**DZIĘKUJĘ ZA UWAGĘ**